

図書館だより

平成29年4月号
鳴門高等学校
図書館

☆鳴門高校図書館ようこそ！
☆図書館はあなたの知的好奇心に応えます！

利用案内



☆開館時間☆

平日 8:40~17:00

但し、土・日・祝日は休館。長期休暇中については、その都度に定める。

☆貸出☆

○期間 1週間

○冊数 10冊以内

○借り方

ア 借りたい本をカウンターの係に渡してH.Rと名前を告げて下さい。

イ 係が本のバーコードを入力した後、本を受け取って下さい。

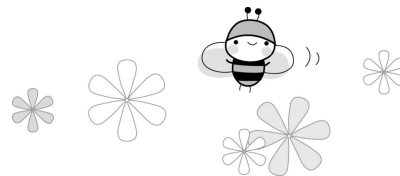
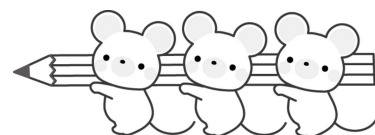
ウ パソコンで貸出できない場合はカウンターにある図書貸出メモに記入し、係に提出して下さい。

※読み切れなかった時は、本を持ってカウンターに来て下さい。貸出期間を延長することができます。(その本に予約がかかっているときは、延長はできません。)

○返し方

図書館カウンターにある返却箱に入れてください。(自分で本棚に戻さないようお願いします)

返却箱は職員室野口司書の机上にもあります。図書館が閉まっているときは、そちらにお返しく下さい。



ただいま展示中

図書館には、小説・物語はもちろん、ほかの分野でもおもしろい本がたくさんあります。館内入ってすぐの展示コーナーをご覧ください。

2016年度貸出ベスト

昨年度よく貸し出しされた本。

君の臓腑をたべたい
また、同じ夢を見ていた
ナラタージュ
世界から猫が消えたなら など



おすすめの本

図書委員と司書のおすすめの本。
スポーツの本のおすすめも。

小説 君の名は。
リンさんの小さな子
心を整える など



掲示板

「図書館からのお知らせ」の掲示板は図書館
横の廊下（LL教室の向かい）にあります。

新着図書の案内や、おすすめの本の紹介などを行っています。
どうぞご覧ください。